

비대면수업

사이버캠퍼스 학생 매뉴얼

<https://cyber.ewha.ac.kr>



이화여자대학교
EWhA WOMANS UNIVERSITY

목차

1. 실시간 화상강의(ZOOM) 참여하기
2. 자동 출결을 이용하여 출석체크하기
3. 동영상 강의 보기
4. 동영상 강의 진도 체크 확인하기
※ 동영상 강의 출석 여부 문의 절차
5. 사이버캠퍼스 앱 설치하기



1. 실시간 화상강의(ZOOM) 참여하기

ZOOM(<https://zoom.us/download>)을 미리 설치한 후 사이버캠퍼스 강의실의 화상 강의 링크를 클릭합니다.
(회원가입하실 필요는 없습니다. 공용 PC를 사용하고 있다면 ZOOM이 로그아웃이 되어 있는지 확인해주세요)

기본 학습활동

공지사항 질문게시판 **화상강의**

출석체크를 위해 Zoom [표시이름]이 본인 이름인지 확인해주세요.

화상강의 참가하기

출석 확인을 위해
반드시 위 버튼을 클릭하여
화상강의에 참여해주세요.

암호 설정 여부	예
호스트 입장 전 참가자 입장 가능 여부	아니오
화상강의 시작 시 호스트 비디오 사용 여부	예

a.ac.kr

Zoom 회의 ID: 635-574-5578

이희연

오디오 회의 옵션 중 하나 선택

전화 통화 **컴퓨터 오디오**

컴퓨터 오디오로 참가

스피커 및 마이크 테스트

회의에 참여할 때 컴퓨터로 자동 오디오 참여

HURVEON Lee

오디오 비디오 시작 초대 참가자 화면 공유 채팅 기록 반응 회의 나가기

사이버캠퍼스 강의실에 교수님께서 미리 등록해놓은 화상 강의실 아이콘을 클릭하면 화상 강의에 참여할 수 있습니다.

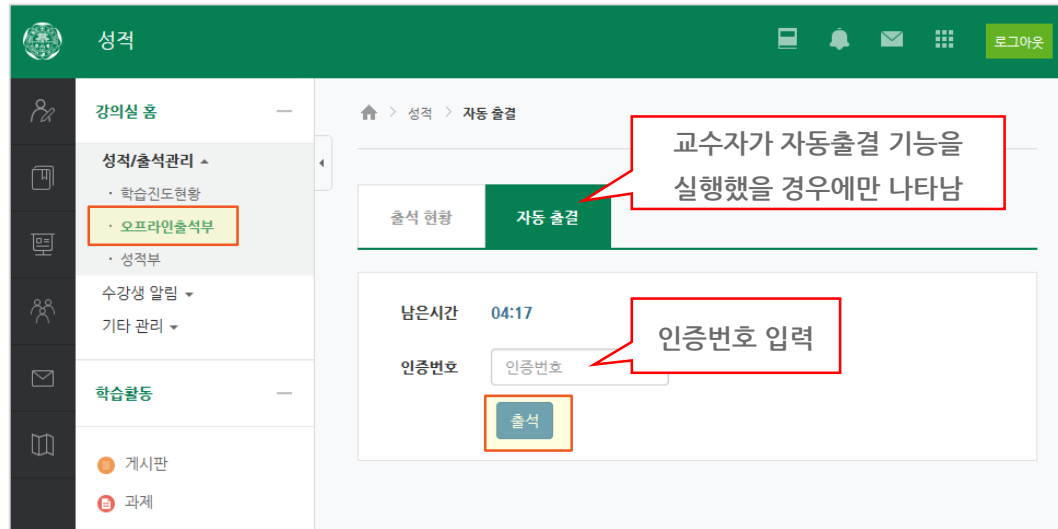
※ 정확한 출석 확인을 위해 가능한 PC로 접속해주세요.

[컴퓨터 오디오로 참가] 버튼을 클릭 후, 팝업창을 닫습니다.

2. 자동출결을 이용하여 출석체크하기

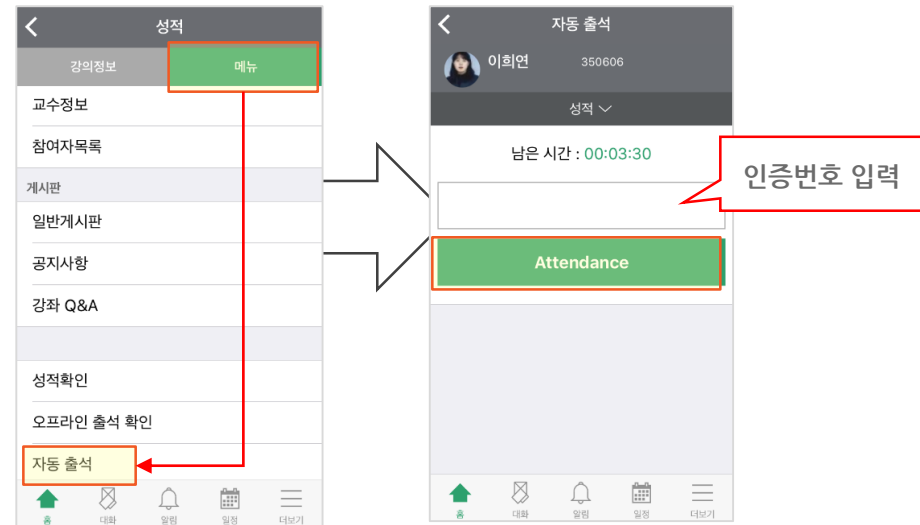
교수님께서 대면강의, 또는 실시간 화상강의에서 자동출결 기능을 이용하여 출석체크를 하는 경우, 학생들이 직접 교수님께서 보여주는 화면에 나타난 인증번호를 사이버캠퍼스에 입력해야 합니다.

• PC를 통해 자동출결 인증하기



[오프라인출석부]를 클릭합니다. [자동 출결] 탭이 나타나면 인증번호를 입력하고 [출석] 버튼을 클릭합니다. [출석 현황] 탭에서 출석 체크가 되었는지 바로 확인할 수 있습니다.

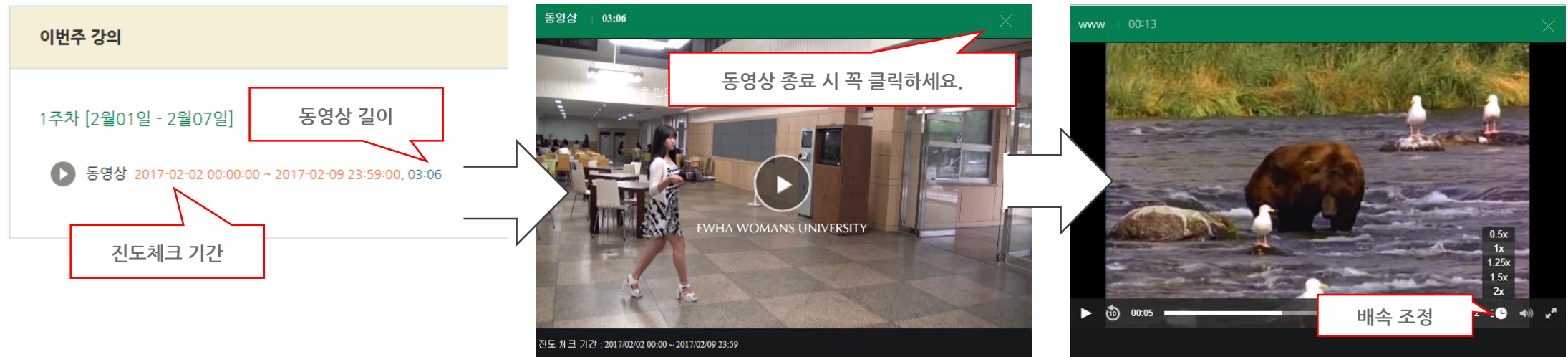
• 앱을 통해 자동출결 인증하기



강의실에서 [메뉴→자동 출석]을 클릭한 후, 인증번호를 입력하고 [출석(Attendance)] 버튼을 클릭합니다. [오프라인 출석 확인] 메뉴에서 본인의 출석체크가 되었는지 바로 확인할 수 있습니다.

3. 동영상 강의 보기

강의실의 동영상 아이콘을 클릭하면 동영상 강의를 팝업으로 나타냅니다.



교수자가 해당 동영상을
진도체크 되도록 설정한 경우 동영상 옆에
진도체크 기간이 나타납니다.
이 기간 안에 동영상을 재생
해야 진도체크가 됩니다.

동영상의 진도체크는
PC 또는 사이버캠퍼스 전용 앱에서만 가능합니다.
(모바일 기기에서 웹 브라우저를 통해서
학습할 경우에는 진도체크가 되지 않습니다.)

진도체크를 하지 않는 동영상,
이미 진도체크가 된 동영상,
진도체크 기간이 지난 동영상의 경우
배속 조정이 가능합니다

4. 동영상 강의 진도 체크 확인하기

동영상 학습을 완료하면 “**즉시**” 진도 체크 여부를 확인해주세요(앱에 진도현황 메뉴 추가)
 교수님의 강의실 설정에 따라 **학습진도현황**이나 **온라인출석부>진도현황** 메뉴에서 진도체크 여부를 확인합니다.

사이버캠퍼스 워크숍 02:59:24 이희연

강의실 홈

성적/출석관리 > 학습진도현황

이희연 학생의 진도

주	강의 자료	콘텐츠 길이	학습인정 요구시간	학습 인정시간	진도율
0	0819 동영상 워크숍2	01:56	01:42	01:36	84.21%

[상세보기] 버튼을 클릭하며 진도체크 일시와 재생 구간을 확인합니다.

번호	Play 시작 시간	콘텐츠 길이 (01:56), 학습 요구 시간 (01:44) 재생 구간	Play 시작 위치	Play 종료 위치
1 (default)	2020-08-26 13:09:19 ~ 2020-08-26 13:09:19	00:01 ~ 00:01	00:01	00:01
2 (default)	2020-08-26 13:09:40 ~ 2020-08-26 13:11:19	00:00 ~ 01:36	00:00	01:36

[access log] 버튼을 클릭하며 동영상 접속 로그를 확인할 수 있습니다.

일시	이름	영향받는 사용자	이벤트 문맥	구성요소	이벤트 이름	
20-08-26 13:24:43	이희연	-	동영상: 0819 동영상 워크숍2	동영상	학습을 시작하였습니다.	The user with id '26663' viewer '1018998'.
20-08-26 13:09:37	이희연	-	동영상: 0819 동영상 워크숍2	동영상	학습을 시작하였습니다.	The user with id '26663' viewer '1018998'.
20-08-26 13:09:16	이희연	-	동영상: 0819 동영상 워크숍2	동영상	학습을 시작하였습니다.	The user with id '26663' viewer '1018998'.

※ 동영상 강의 출석 문의 절차

동영상 옆에 표기된 **진도체크** 기간을 확인합니다.

학습진도현황이나 **온라인출석부 > 진도현황** 메뉴를 클릭하여 본인의 진도율을 확인합니다.

진도율 하단의 **상세보기** 버튼을 클릭하여 진도 체크 된 일시를 확인합니다.

상세보기에 진도체크 일시가 보이지 않는다면

진도율 하단의 **access log** 버튼을 클릭하여 진도체크 기간에 접속했는지 확인합니다.

access log에서 진도체크 기간 내에 접속 한 로그가 확인되었는데 진도율에 반영되지 않았다면

사이버캠퍼스 이용 안내 Q&A게시판에 아래 내용을 첨부하여 문의합니다.

<https://cyber.ewha.ac.kr/mod/ubboard/view.php?id=1387776>

- ① 과목명 ② 동영상명 ③ 상세보기 캡처 이미지 ④ access log 캡처 이미지

5. 사이버캠퍼스 앱 설치하기



- iOS, Android 마켓에서 "이화여자대학교 사이버캠퍼스"로 검색하시면 사이버캠퍼스 전용 앱을 다운로드 받으실 수 있습니다.
* Android의 경우 4.4부터 사용 가능합니다.
- 사이버캠퍼스 앱을 이용하시면 동영상 강의의 진도 체크가 가능하며, 실시간으로 알림을 받으실 수 있습니다.

※ 핸드폰, 아이패드, 탭 등 모바일 기기에서 “웹 브라우저”로 동영상 강의 시청 시 진도체크가 되지 않습니다.